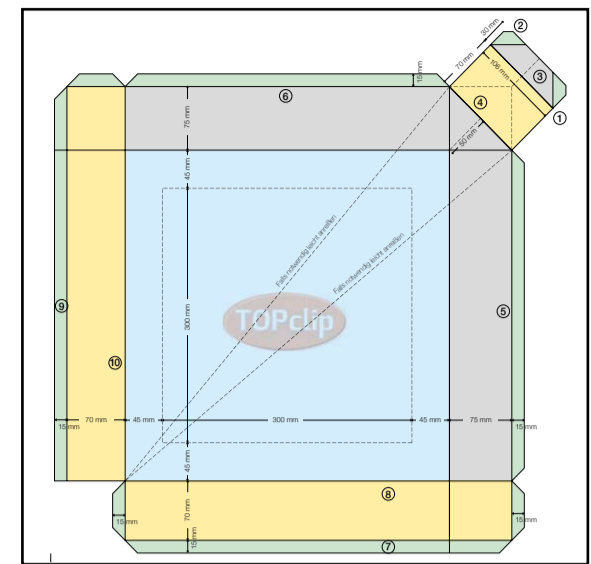




### Einbautipp Detail „Ecke“

Ein Lösungsvorschlag zur Ausbildung der Ecke einer Mauerabdeckung unter Verwendung des Stoßverbinders Topclip



1-10 = Empfohlene Kantreihenfolge

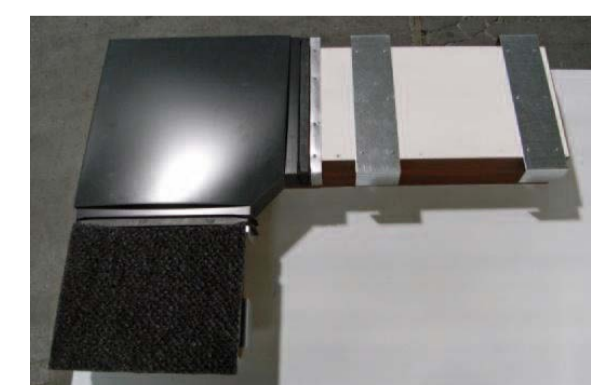
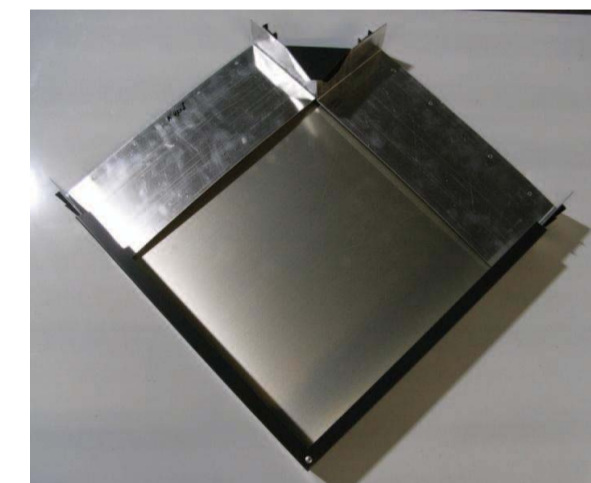
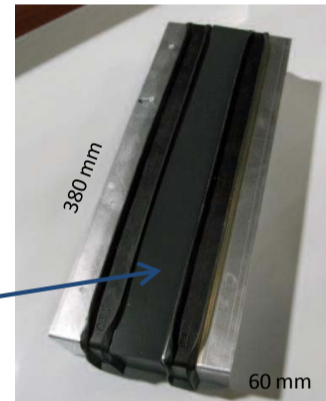
#### Für Ecken im Gefälle (bis 15° Neigung):



### 3. Stoßverbinder schneiden + kanten

Zuschnitt:  
Kronenbreite der Mauerabdeckung abzgl. 10 mm = 380 mm  
Schenkelhöhe der Mauerabdeckung abzgl. 10 mm = 60 mm  
Gesamt = 500 mm

Bei farbigen Abdeckungen Blechstreifen aus dem gleichen Material in die Mitte des Stoßverbinders einlegen.



### 4. Stoßverbinder in das ECKELEMENT einhängen

Auf beiden Seiten des ECKELEMENTS den Topclip zuerst in die Innenecke einhängen, dann unter die gegenüberliegende Tropfkante klemmen und bis zur Mitte des Stoßverbinders in das ECKELEMENT einschieben.

### 5. Unterkonstruktion aufbauen

Mindestens zwei stabile Blechwinkel als Haftbleche an den Außenkanten der Ecke befestigen. Strukturierte Trennlage auf der Mauerecke zur Hinterlüftung und zum Höhenausgleich über den Haftblechen aufkleben. Zum Höhenausgleich kann in die Haftbleche alternativ eine 3-4 mm hohe Sicke gekantet werden.

### 6. Mauerabdeckung einhängen

Die Ecke mit den eingeschobenen Stoßverbindern in die Haftbleche einhängen, auf der Mauer ausrichten und am äußeren Rand des Topclips sicher befestigen. Offene Tropfkanten verschließen.

Von der Ecke aus beginnend die Mauerabdeckung weiter verlegen (siehe allgemeine Einbauanleitung).



Schenkelhöhe variabel

Fixmaße

Umschläge Fixmaße

Kronenmaße variabel

**1 - 10** empfohlene Kantreihenfolge

Darstellungsmaßstab 1:1

